

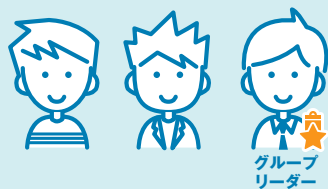
人も企業もつながる。


 WizCon NAGASAKI

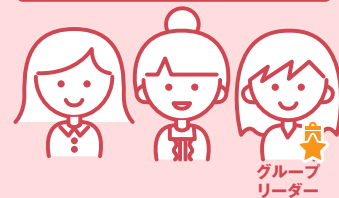

「WizCon(ウイズコン)」とは、「人も企業もつながる」をコンセプトに、県内の企業・団体に所属する独身の方々のグループ交流を目的としたものです。「WizCon」の「Wiz」は、「一緒に」という意味の「With」と、businessの「Biz」。「Con」は、「つなぐ」という意味の「Connect」と、縁を結ぶ「婚」。人も企業もながさきと一緒に活き活きと生きていけるように、との願いを込めて、県内全域で企業間交流を促進します。

気軽にグループで交流はじめませんか！

A企業グループ(男性)



B企業グループ(女性)

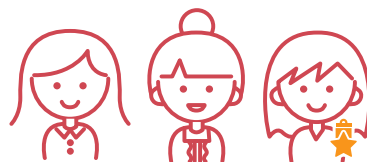


グループリーダーが中心となって、お相手グループを探して申込み

お相手グループがOK!(マッチング成立)

グループリーダー同士がお相手グループと相談して、交流プランを決定し、申込み

交流会開催!!



WizConは、長崎県と21市町の共同事業です

● ウィズコンに参加するには？



**所属する企業・団体内で3~4名の同性の独身グループを
結成し、グループ登録してください！**



★グループ登録するには、企業・団体が「ウィズコン企業」として登録されている必要があります。

ウィズコン登録企業一覧 ▼

<https://www.wizcon-nagasaki.jp/companylist/>

※所属する企業・団体が「ウィズコン企業」として登録されていない場合は、事務局へご相談ください。



● 登録までの流れ

**STEP
1**

メンバーを集める！

※グループリーダーを1名決めてください。

**STEP
2**

企業コードを準備！

※企業コードがわからない場合は社内の担当者(ウィズサポ)またはWizCon事務局へお尋ねください。
※部署によってはコードが違う場合もあります。

**STEP
3**

グループ情報を登録！

- ①グループリーダーが必要事項を入力
- ②グループのIDとパスワードが発行されます
- ③グループのIDとパスワードでログインし、メンバー各自でプロフィールを入力

下記URLもしくはQRコードからアクセスし、必要事項を入力してください。

[グループ登録フォーム]

<https://www.wizcon-nagasaki.jp/join/group>



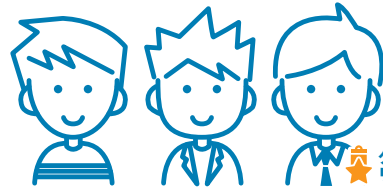
**STEP
4**

登録完了！

※社内の担当者(ウィズサポ)および事務局の確認に数日かかる場合があります。

● グループ登録パターン

CASE 1 ひとつの企業で、
グループを結成する場合



グループ
リーダー

交流を希望する社員・職員

3~4名のグループ

CASE 2 ひとつの企業で、
グループを結成できない場合

組合・団体・商工会・商店街等に加盟する会員同士でグループとして登録できます。
詳しくはWizCon事務局にお問い合わせください。

企業A

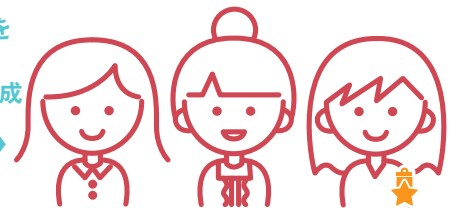
企業B

企業C

交流を希望する
社員・職員



企業の枠を
超えて
グループ結成



3~4名のグループ

グループ
リーダー

WizConは
長崎県と21市町の
共同事業です。

お問い合わせ・ご相談は

 長崎県婚活サポートセンター WizCon事務局

〒850-0861 長崎市江戸町1-17 新江戸町ビル3階

TEL.095-893-8860/FAX.095-893-8861

2019年9月オープン予定!

<https://www.wizcon-nagasaki.jp>

Q ウィズコンながさき

検索

